



Przewozimy to, co najlepsze

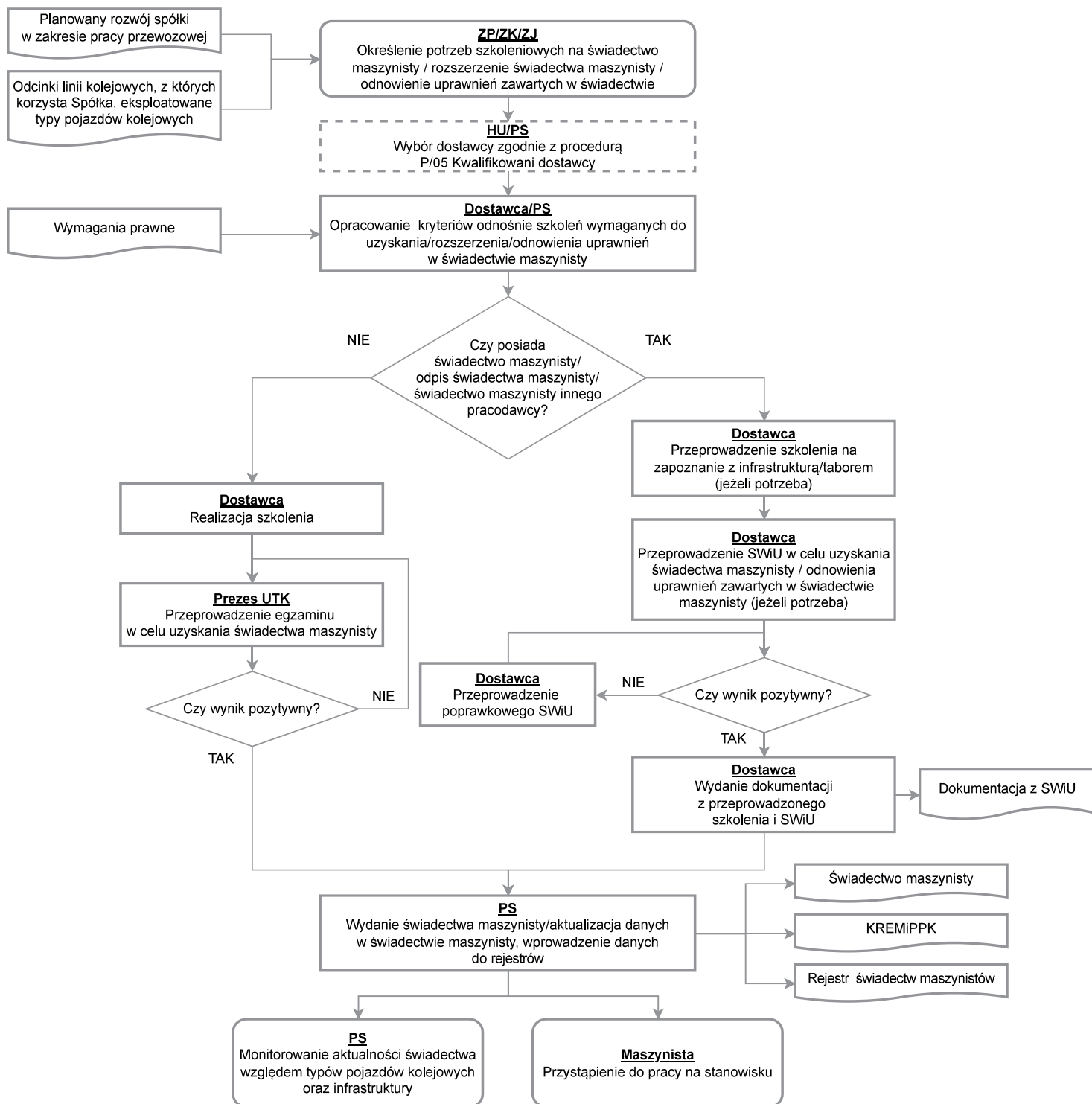
ZINTEGROWANY SYSTEM ZARZĄDZANIA
BEZPIECZEŃSTWEM I UTRZYMANIEM

PROCEDURA P/10 ZARZĄDZANIE KOMPETENCJAMI

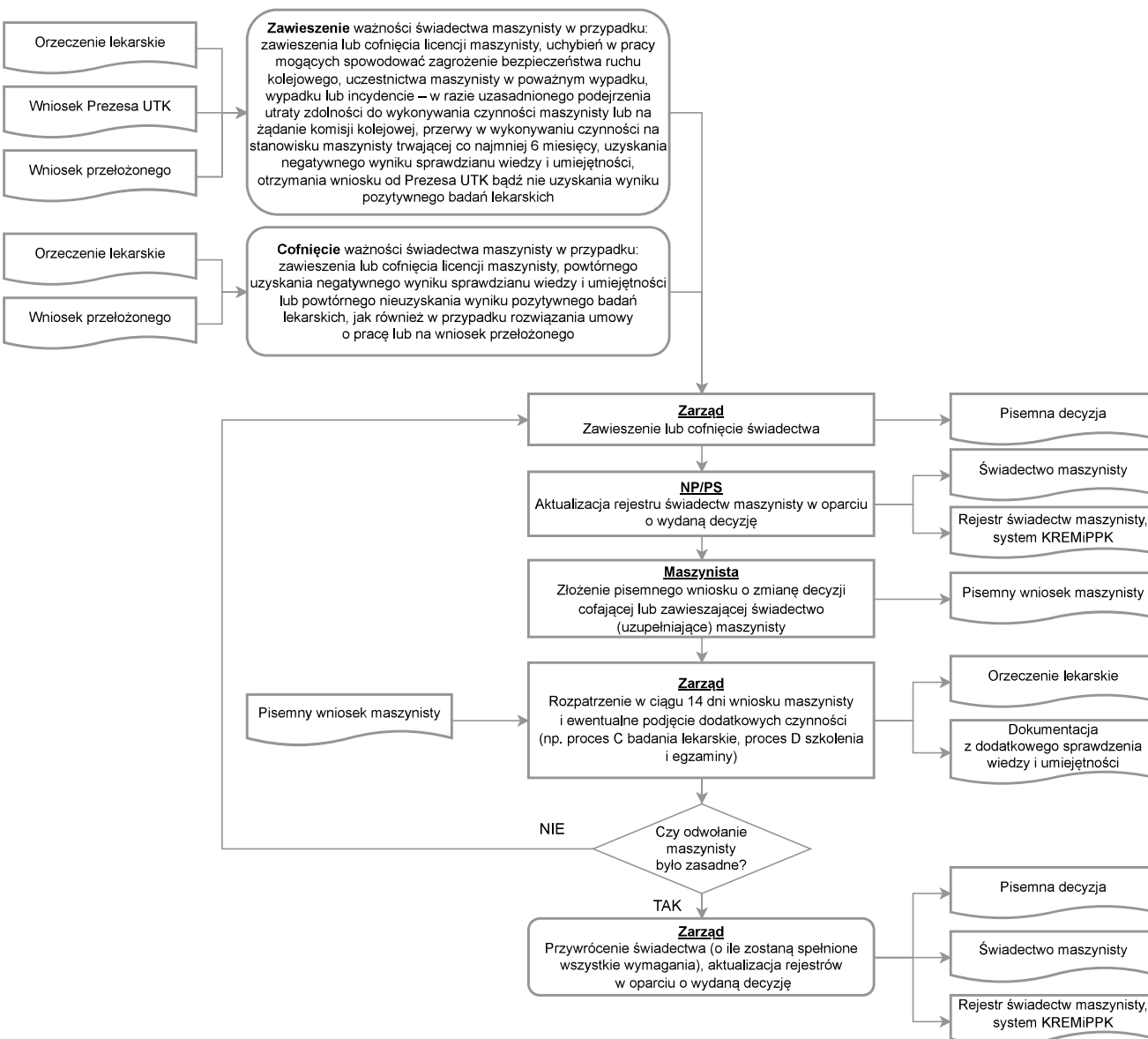
Wydanie 7.0 | Grudzień 2024

Opracował	Sprawdził	Zatwierdził
16. 12. 2024	17. 12. 2024	18. 12. 2024
JSW Logistics Sp. z o.o. Zespół Systemów Zarządzania i Bezpieczeństwa Kierownik  Piotr Jarosz	JSW Logistics Sp. z o.o. Pełnomocnik Zarządu ds. Systemów Zarządzania i Bezpieczeństwa  Dariusz Kański	JSW Logistics Sp. z o.o. Prezes Zarządu  Piotr Kiliszek
Filip Ślęczka / data i podpis	data i podpis	data i podpis

I. ŚWIADCTWO MASZYNISTY



J. ODWOŁANIE OD DECYZJI W SPRAWIE ZAWIESZENIA/COFNIĘCIA ŚWIADECTWA MASZYNISTY



I. ŚWIADECTWO MASZYNISTY

Tak jak w przypadku procesu uzyskiwania licencji maszynisty ZP, ZK i ZJ określają potrzeby szkoleniowe na świadectwo maszynisty oraz kryteria dotyczące szkoleń wymaganych do uzyskania świadectwa mając na uwadze poniżej opisane ścieżki uzyskiwania świadectwa maszynisty.

- a) **Kandydat na maszynistę posiada licencję, lecz nie posiada świadectwa maszynisty**

W celu przeprowadzenia szkolenia wybiera się podmiot zewnętrzny, który przeprowadzi szkolenie na świadectwo maszynisty, zgodnie z procedurą P/05 Kwalifikowani dostawcy, przy czym podmiot musi być wpisany na listę ośrodków szkolenia maszynistów i kandydatów na maszynistów prowadzoną przez Prezesa UTK. Dostawca zobowiązany jest przeprowadzić szkolenie zgodnie ze zleceniem, a co z tym związane obowiązującymi wymaganiami prawnymi. Egzamin przeprowadzany jest przez Prezesa UTK i Dostawcę zgodnie z wymaganiami prawnymi.

b) Kandydat na maszynistę lub maszynista posiada świadectwo maszynisty wydane przez JSW Logistics Sp. z o.o., odpis świadectwa maszynisty lub świadectwo maszynisty wystawione przez inny podmiot

W takim przypadku proces uzyskiwania / rozszerzenia świadectwa jest uproszczony. Wybrany (zgodnie z procedurą P/05) Dostawca, zgodnie z posiadaną już wiedzą oraz doświadczeniem maszynisty, przeprowadzi odpowiedni proces szkoleniowy, mając na uwadze w szczególności znajomość infrastruktury oraz taboru. Po zakończonym szkoleniu kandydat na maszynistę lub maszynista poddawany jest sprawdzianowi wiedzy i umiejętności. Jeżeli Dostawca na którymkolwiek etapie szkolenia i egzaminowania dostrzeże wątpliwości co do kompetencji pracownika, szkolenie może zostać wydłużone lub w skrajnych przypadkach przerwane.

Po zakończeniu powyższych ścieżek uzyskiwania / rozszerzania świadectwa maszynisty PS wydaje dokument, który jest rejestrowany w rejestrze świadectw maszynistów, systemie KREMiPPK. Maszynista posiadający aktualne świadectwo może przystąpić do pracy.

Zapoznania ze szlakiem monitorowane jest poprzez kartę znajomości szlaku .

Ważność świadectwa maszynisty: Jako datę ważności świadectwa maszynisty przyjmuje się datę ważności licencji maszynisty.

Aktualizacja danych osobowych zawartych w świadectwie maszynisty: W przypadku zmiany danych osobowych przez maszynistę, maszynista ma obowiązek zgłoszenia tych informacji do przełożonego, celem dokonania aktualizacji danych zawartych w posiadanym świadectwie maszynisty.

Wydanie duplikatu świadectwa maszynisty: Wydanie duplikatu świadectwa maszynisty następuje w przypadku: zniszczenia dokumentu, zgubienia lub kradzieży. O utracie lub zmieszczeniu świadectwa maszynisty, maszynista jest zobowiązany powiadomić przełożonego i na tą okoliczność złożyć pisemne oświadczenie.

J. ODWOŁANIE OD DECYZJI W SPRAWIE ZAWIESZENIA/COFNIĘCIA ŚWIADECTWA MASZYNISTY

Decyzja o zawieszeniu lub cofnięciu świadectwa maszynisty może wynikać z różnych przyczyn, najważniejsze z nich przedstawione są poniżej:

- a) utrata ważności orzeczenia lekarskiego,
- b) wniosek Prezesa UTK (do 4 tygodni należy przedłożyć UTK sprawozdanie z wykonanych czynności),

- c) spowodowanie zdarzenia kolejowego, którego przyczyną było nieprawidłowe postępowanie pracownika,
- d) potwierdzone przestanki świadczące o nieprawidłowym wykonywaniu obowiązków służbowych przez pracownika lub nieprawidłowym stanie psychofizycznym pracownika w miejscu pracy.

Po wystąpieniu jednej z powyższych przestanek Zarząd zawiesza/cofa świadectwo maszynisty. Ta informacja jest także uwzględniana w rejestrze świadectw maszynisty oraz systemie KREMiPPK.

Maszynista ma możliwość złożenia pisemnego wniosku kierowanego do Zarządu o zmianę decyzji cofającej lub zawieszającej świadectwo maszynisty. Wniosek ten musi być rozpatrzony przez Zarząd w ciągu 14 dni od dnia wpłynięcia. Zarząd analizuje sytuację i podejmuje ostateczną decyzję o zasadności wniosku, w razie potrzeby wdraża dodatkowe działania np. skierowanie pracownika na badania (proces C), przeprowadzenie dodatkowego szkolenia lub egzaminu (proces D). Po wykonaniu dodatkowych czynności oceniana jest zasadność odwołania maszynisty. Decyzja o cofnięciu/zawieszeniu świadectwa może być podtrzymana lub, jeżeli jest to zasadne, wydawana jest decyzja o przywróceniu świadectwa maszynisty. W takim przypadku Zarząd przywraca świadectwo maszynisty, a następnie uzupełniany jest rejestr świadectw maszynisty, system KREMiPPK. W przypadku, gdy Zarząd podtrzyma decyzję i świadectwo zostanie zawieszona, odwieszenie świadectwa maszynisty następuje na wniosek przełożonego maszynisty, po uprzednim wykonaniu przez maszynistę badania kontrolnego oraz uzyskaniu pozytywnego wyniku sprawdzianu wiedzy i umiejętności.